

## 高速精密送り装置 GX シリーズ

KYORI

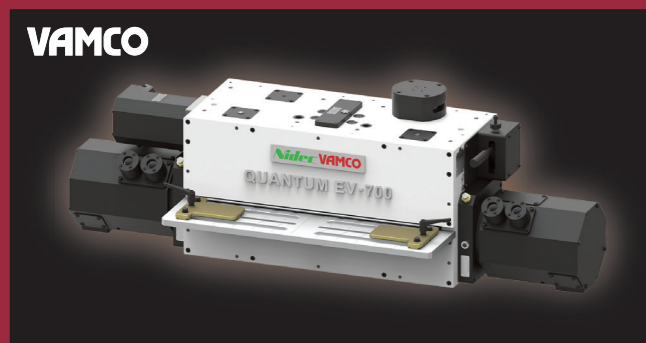


GX シリーズは、IC リードフレームやスマートフォン用狭ピッチコネクタ、電子部品など超精密加工用材料の給送を目的として開発したもので、精密でデリケートな被加工材や二次加工材などを、傷を付けずに正確に給送することができる送り装置です。

The GX Feeder is designed to feed materials for ultra-precision and high-speed press stamping, such as narrow pitch connectors, micro electronic parts for smart phones and semiconductor lead frames, which enables to feed highprecision/delicate materials and fabricated materials with damage-free and high accuracy.

## サーボロールフィーダー QUANTUM (クァンタム) シリーズ

VAMCO



世界最高峰と評されるサーボロールフィーダーメーカーの VAMCO が NIDEC グループに加わりました。VAMCO が新たに加わり、MINSTER プレス、KYORI プレスと組み合わせることにより、高品質な製品をより高速で生産するためのソリューションが完成することになります。

Servo roll feeder with the highest speed, finest precision in the world. It has been awarded for world No.1 in the performance as servo feeder easy to set various program conditions and to shorten time of setup change largely.

**Nidec**  
PRESS & AUTOMATION

## プレス機製品ガイド Press Machine Product Line-up



## NIDEC DRIVE TECHNOLOGY CORPORATION

ご注文の照会に関しては、担当営業または以下にお問い合わせください。

本社・西日本グループ (075)280-3803  
東日本グループ (03)3494-0865  
サービスグループ (075)283-3909

●このカタログは2023年5月現在の内容です。製品の外観・仕様などは改善のために変更することがあります  
Copyright NIDEC DRIVE TECHNOLOGY CORPORATION. All Rights Reserved.

**MINSTER ARISA KYORI VAMCO SYS CHS**

NIDEC PRESS & AUTOMATION のプレス機器ブランドです。  
These are the press machinery brands of NIDEC PRESS & AUTOMATION.

**NIDEC DRIVE TECHNOLOGY CORPORATION**

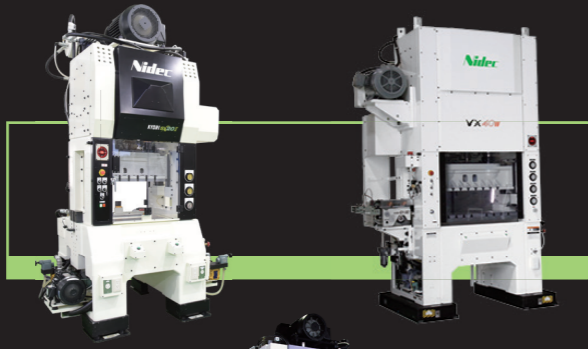
# 小型高速精密プレスから大型高剛性プレスまで、グローバルに展開。

We are providing compact high speed precision to heavy high rigidity press in the world.

## 加圧能力は 10トン ~ 4500トンの広範囲に対応可能。

The line-up of our press covers from 10ton to 4500ton

超高速精密自動プレス SX-20 II  
リンクプレスで最速 3000spm を実現  
Fine precision high speed automatic press machine  
Fastest 3000spm in link-motion



ストローク可変プレス  
VX-40W VX-50-1500/1100 80W  
ダイハイト一定的可変リンク方式  
Variable stroke press VX 40WB.D.C. stability by  
link-motion, adjusting to various products

大型高速精密自動プレス TVX シリーズ  
2~4 ブランジャでワイドエリアのスライド支持と  
コストパフォーマンスを両立  
Big size high speed precision press machine  
Wide-area slide with 2~4 plungers  
and cost-saving



高速超精密自動プレス AXi シリーズ  
ANEX シリーズの進化版  
下死点変位を抑制  
IoT 機能搭載  
Ultra precision high speed automatic press machine  
Next generation of ANEX series.  
Minimize of the bottom dead center displacement.  
Equipped with IoT function.

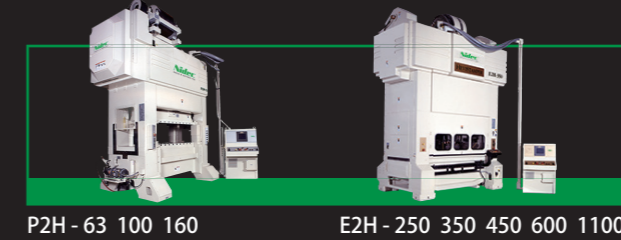


高速精密自動プレス ANEX シリーズ  
水平対向ナックルリンクによる決め押し効果で高精度  
累計販売 2500 台を超えるベストセラー機  
Fine precision high speed automatic press machine  
High precision by symmetrical knuckle link  
Best seller, excelling 2500 sets in total



ANEX - 15H ANEX - 30 II ANEX - 40 II ANEX - 60 II ANEX - 80 II ANEX - 125 ANEX - 150  
ANEX - 40 IIW ANEX - 60 IIW ANEX - 80W

高速、高性能プレス  
High speed, High performance

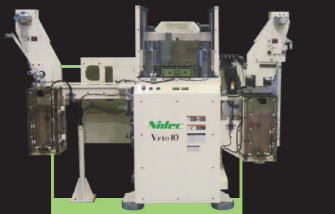


P2H - 63 100 160 E2H - 250 350 450 600 1100

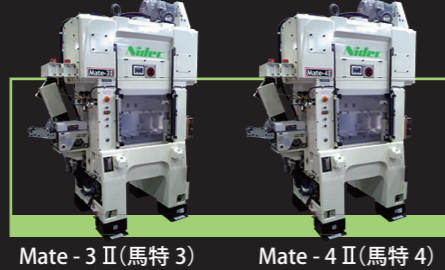
電気自動車  
モータコア用プレス  
Electrical vehicle lamination press



高速精密自動プレス Mate シリーズ  
ハイパフォーマンス・クランクプレス  
Fine precision high speed automatic press machine  
Great function, crank-motion



小型精密ダイイングプレス  
Vrio - 10 MD - 10  
Compact precision dyeing press machine



Mate - 3 II (馬特 3) Mate - 4 II (馬特 4)



サーボプレス SS - SV シリーズ  
他社にない高剛性、高精度サーボプレス  
Servo press with high rigidity, fine precision  
superior to other makers.

精密自動プレス SS シリーズ  
コストパフォーマンスに優れた  
本格ストレートサイドプレス  
fine precision automatic press  
Cost-serving straight type structure



SS - 3 SS - 6 SS - 8 SS - 12



PM4 - 250 350 450 600 E4H - 800 1100 1500  
高速、高性能プレス  
Big size high speed precision press machine



ARISA  
大型リンクドライブプレス  
大型サーボプレス  
加圧能力 4,000kN から 45,000kN まで対応  
Capacity is from 4,000kN to 45,000kN



詳細についてはお問い合わせください。  
Please contact us for more information about the product.  
※ ミンスターブランドのプレス機は、アメリカ Ton 表記です。  
Press capacity of Minster brand is expressed as U.S. Tons.

荷重 / weight

性能 / Performance